

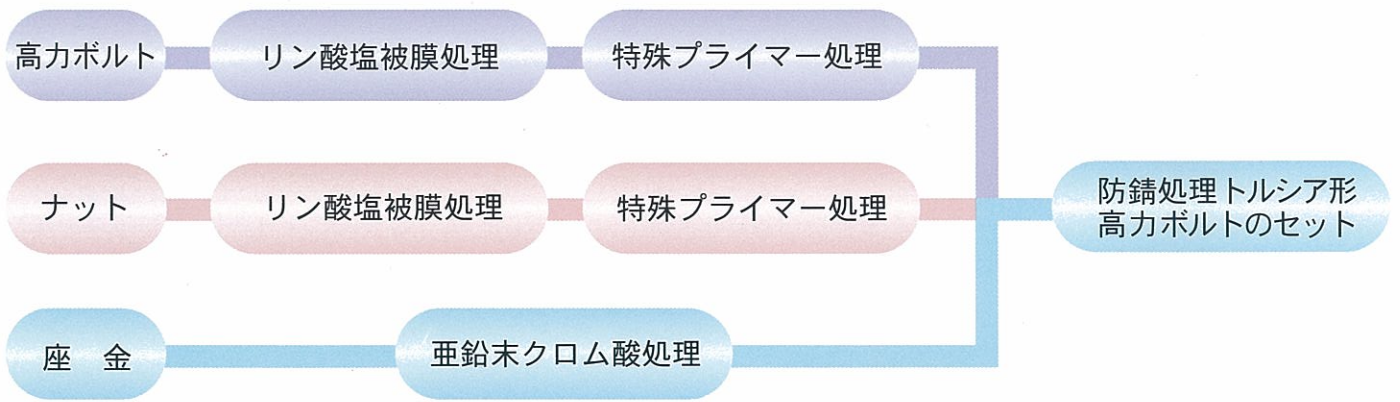
神鋼の

防錆処理トルシア形高力ボルト



神鋼ボルト

神鋼の防錆処理トルシア形高力ボルトとは！

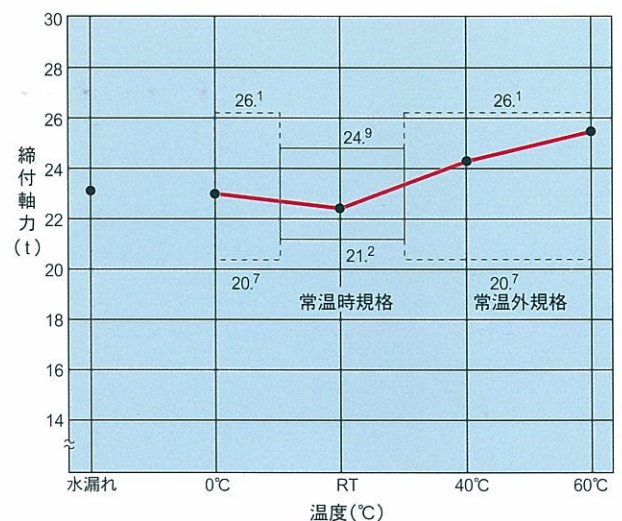


特長

- 防錆処理高力六角ボルトに採用された経緯ある塗料を改良したもので、上塗り適合性、防食性能に優れています。
- 長期にわたり錆の発生を防止し、本塗装時の錆落としの必要がありません。
- トルシア形高力ボルトと同等のボルト性能を有し、締付軸力が安定し、かつ 温度依存性に優れています。
- 継手性状(すべり耐力、応力弛緩、ゆるみなど)は通常高力ボルトと変わりません。
- 防錆油による汚れもなく、塵埃などの付着がありません。
- 外観が美しいです。



神鋼の防錆処理トルシア形高力ボルト
締付軸力の温度依存性
S10T.M22





耐食性

■塩水噴霧テスト

400時間行なって、異常は認められません。

■促進耐候性テスト

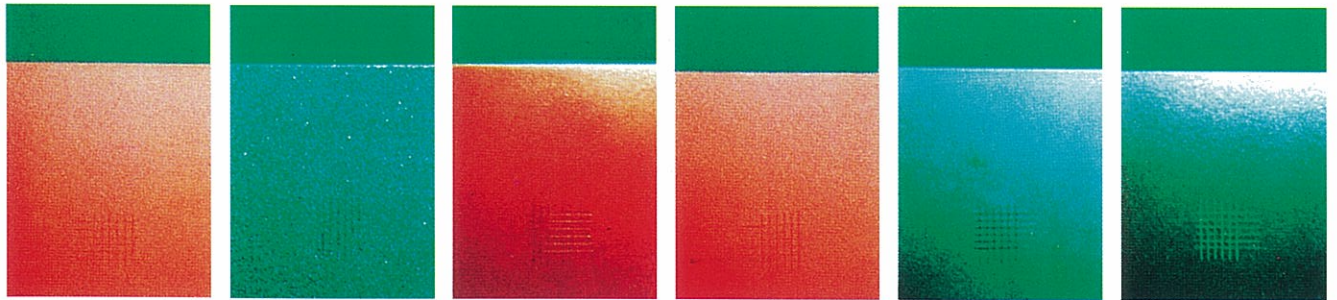
2,500時間行なって、われ、ふくれ、はがれ等異常は認められません。



上塗り適合性

防錆処理した鋼板をウエザーメーター 100時間かけたものに塗装。

ゴバン目テープテスト後の状況



上塗り塗料—鉛系サビ止め
(膜厚)——(35 μ ×2)

フェノールジクロ
(30 μ)
フェノールMIO
(60 μ)

厚膜エポキシ
(60 μ ×2)

厚膜ポリウレタン
(60 μ ×2)

タールエポキシ
(110 μ)

タールウレタン
(110 μ)

■被膜性能保証項目

項目	被膜性能
被膜の外観	被膜の外観は、平らかさが良好で、流れ、しわ、われ、むらがないこと
ゴバン目試験	25/25
耐塩水噴霧性	100時間の塩水噴霧に耐えること
促進耐候性	曝露した試験片と曝露しなかった試験片とを比較して、われ、ふくれ、はがれの程度が大きくないこと
上塗り適合性	上塗りしても支障のないこと
上塗りとの層間付着性	異常のないこと



神鋼ボルト 株式会社

本社 千葉県市川市二俣新町17番地 〒272-0002
電話 (047) 328-6 5 5 1 (代表)
FAX. (047) 328-6 5 5 8

大阪支店 大阪市中央区道修町4丁目7番12号 〒541-0045
(セイコービル2階)
電話 (06) 6222-1 1 6 0 (代表)
FAX. (06) 6222-1 1 9 7

大阪試験場 大阪市西区立売堀5丁目3番10号 〒550-0012
(ジロー株内)
電話 (06) 6222-1 1 6 0

名古屋営業所 名古屋市中村区名駅4丁目7番23号 〒450-0002
(トヨタビル)
電話 (052) 571-8 6 2 3
FAX. (052) 571-8 6 2 3

福岡営業所 福岡市博多区博多駅前2丁目1番1号 〒812-0011
(福岡朝日ビル)
電話 (092) 482-3 3 3 6
FAX. (092) 482-2 5 4 6

